

# X3S FASTMIG

Vidunderligt enkel og brutalt effektiv





## Robust, enkel og præcis

X3S FastMig er din hurtige vej til at udføre svejsninger i høj kvalitet i mange forskellige svejse- og fremstillingsmiljøer. X3S FastMig er robust og holdbar og kan klare slagene fra hverdagens industrielle svejsninger. Den nye ikonbaserede brugergrænseflade sparer tid med hurtig opsætning og nem indstilling af parametre, hvilket giver dig øjeblikkelig kontrol over vigtige funktioner til pålidelig svejsning i høj kvalitet.

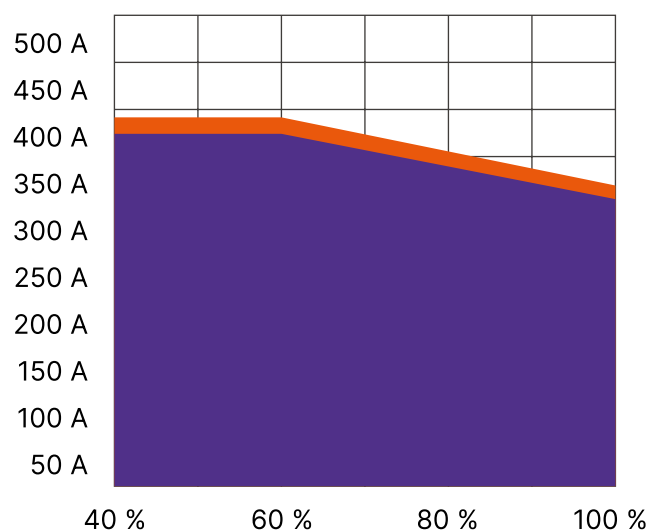
X3S FastMig er effektiv og produktiv og leverer 420 ampere ved 60 % intermitten. Det er perfekt til produktionssvejsninger, hvor kompetent, præcist og pålideligt udstyr er afgørende, hvilket understøtter hurtigt skiftende og forskelligartede arbejdsopgaver.

X3S FastMig leveres som standard med den kraftige og stødsikre HD300-trådboks med dobbeltvægskonstruktion og en stærk DuraTorque 4×4-trådværk. HD300-trådboksen har et design til sikkert løft, der gør det muligt at løfte enheden og hænge den op i håndtaget.

Et udvalg af tilbehør er designet til forskellige miljøer, herunder en 4-hjulet

gasflaskevogn, to trådboksvogne og en beskyttelsesskinne til trådboksen. Hvis du tilføjer en ophængningsbøjle, kan trådboksen hænges op over et arbejdsområde. Du kan betjene X3S FastMig på afstand med en fjernbetjening (ekstraudstyr) enten via en Kemppi GRe50-fjernbetjening i brænderen eller via en håndholdt og kabeltilsluttet HR53-fjernbetjening.

## Intermittens



■ MIG X3S FastMig 420 G / W

■ MMA X3S FastMig 420 G / W

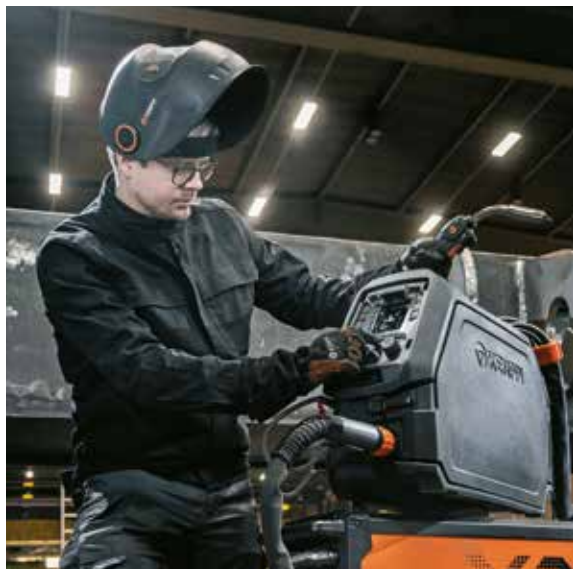
**Det robuste trådbokskabinet**  
**i plast** har en dobbeltvægskonstruktion,  
der er designet til at absorbere slagene  
fra industriel brug i forbindelse med  
tunge svejse- og fremstillingsopgaver.



**Den nye ikke-tekstbaserede brugergrænseflade** er tydelig, nem og hurtig at konfigurere for både professionelle og halvprofessionelle svejsere.

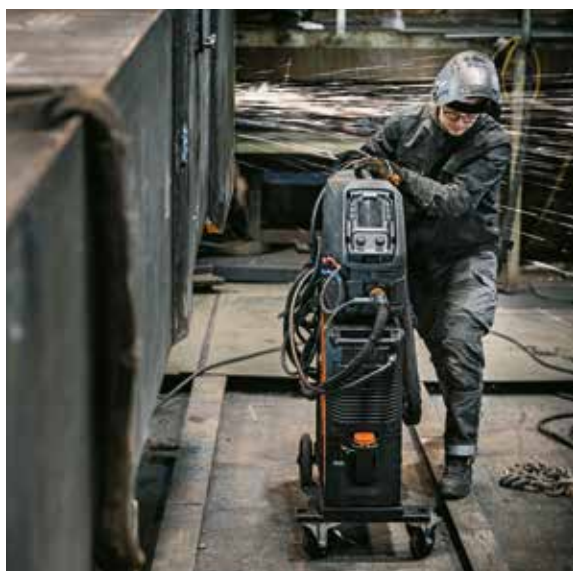


**DuraTorque 4×4-trådværket** er ekstremt stærkt og pålideligt, hvilket sikrer svejsninger i høj kvalitet under alle forhold.



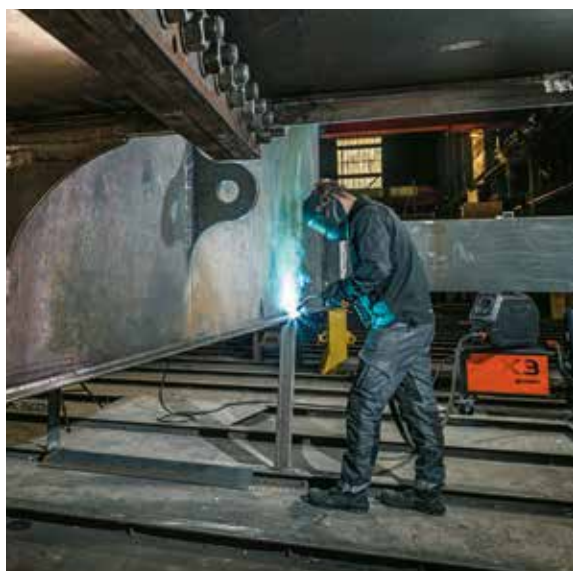
## Du kan bare begynde at svejse

X3S FastMig er designet til enkelhed og brugervenlighed. Den har en hurtig opsætningsproces og en ikonbaseret brugergrænseflade, som sikrer strømlinet indstilling af parametre. Inden for 20 sekunder efter at have tændt maskinen er du klar til at svejse.



## Arbejd under barske forhold

Med et robust design og en holdbar trådboks er X3S FastMig bygget til vanskelige opgaver under de mest udfordrende forhold. Den ser barsk ud, og det er den også.



## Færdiggør krævende opgaver

Med 420 ampere ved 60 % intermittens leverer X3S FastMig kraftfuld ydeevne med høj kvalitet. Stil skarpt på en opgave, og fortsæt, indtil den er færdig.

# X3S FASTMIG 420 SYN

Funktion		X3S FastMig 420 SYN G	X3S FastMig 420 SYN W
Netspænding 3~ 50/60 Hz		380 - 415 V ±10 %	380 - 415 V ±10 %
Output ved +40 °C	60 % MIG	420 A	420 A
	100 % MIG	350 A	350 A
	60 % MMA	400 A	400 A
	100 % MMA	330 A	330 A
Svejestrøm og spændingsområde	MIG	15 A/12 V - 420 A/40 V	15 A/12 V - 420 A/40 V
	MMA	15 A/10 V - 400 A/41 V	15 A/10 V - 400 A/41 V
	Gouging	15 A/10 V - 400 A/41 V	15 A/10 V - 400 A/41 V
Driftstemperaturområde		-20...+40 °C	-20...+40 °C
Temperaturområde ved opbevaring		-40...+60 °C	-40...+60 °C
EMC-klasse		A	A
Kapslingsklasse		IP23	IP23
Udvendige mål	L x B x H	698 × 251 × 361 mm	698 × 251 × 613 mm
Vægt uden tilbehør		35 kg	47 kg
Standarder		IEC 60974-1, -10	IEC 60974-1, -2, -10
Produktkode		X3S420G	X3S420W

Description	Produktkode
X3S Power Source Syn 420 G	X3S420G
X3S Power Source Syn 420 W	X3S420W
X3 Wire Feeder HD300	X3HD300
X3 4-wheel Trolley	X3T4
X5 Wire Feeder 2-wheel trolley	X5702010000
X5 Wire Feeder Trolley	X5702020000
X5 Wire Feeder HD300 Hanger for Boom	X5702041000
X5 Wire Feeder HD300 Protection Sliders with gun support	X5702091000
Interconnection cable 70-G 1,5M	X37001MG
Interconnection cable 70-W 1,5M	X37001MW
Interconnection cable 95-G 1,5M	X39501MG
Interconnection cable 95-W 1,5M	X39501MW
Interconnection cable 70-G 5M	X37005MG
Interconnection cable 70-W 5M	X37005MW
Interconnection cable 70-G 10M	X37010MG
Interconnection cable 70-W 10M	X37010MW
Interconnection cable 70-G 15M	X37015MG
Interconnection cable 70-W 15M	X37015MW
Interconnection cable 70-G 20M	X37020MG
Interconnection cable 70-W 20M	X37020MW
Interconnection cable 70-G 25M	X37025MG
Interconnection cable 70-W 25M	X37025MW
Interconnection cable 70-G 30M	X37030MG
Interconnection cable 70-W 30M	X37030MW
HR53 Digital Hand Remote	HR53
GXe torch mounted remote control	GRe50



Scan for at få mere at vide

